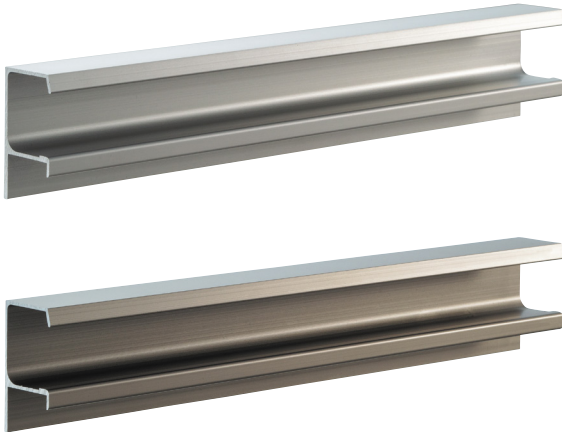


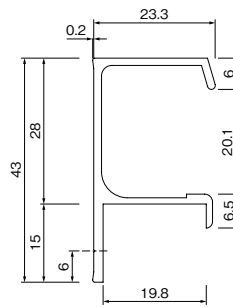
HK series

HKハンドルシリーズ

TL-HK-00



断面図



[仕様]

材質: アルミニウム

仕上げ: アルマイト処理 シルバー

複合アルマイト処理 ステンカラー

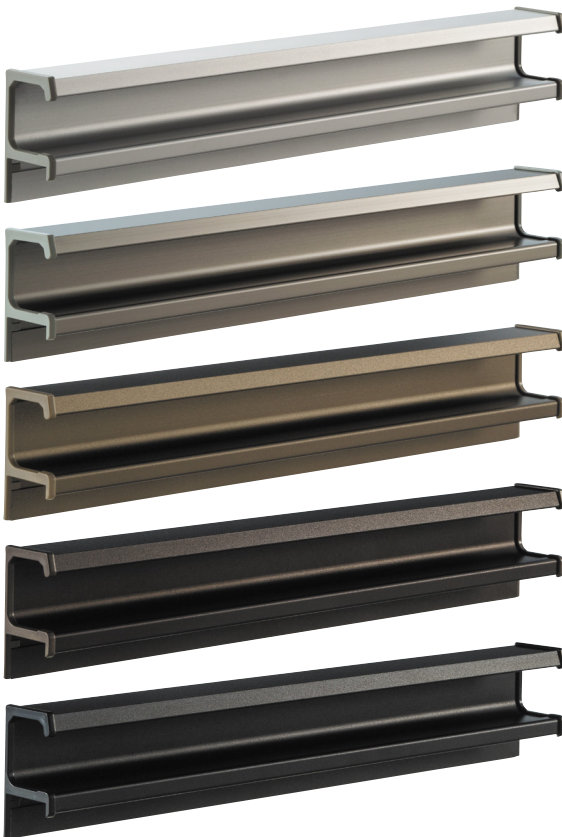
※アルマイト処理ブラックは受注色になります。

取付孔数: ~ 300 2孔

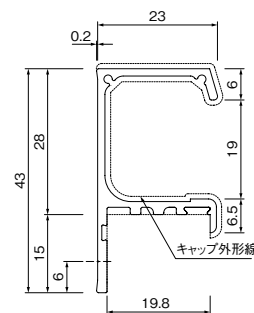
301~ 600 3孔

601~1200 5孔

TL-HK-00 (キャップ付)



断面図



[仕様]

材質: 本体 アルミニウム

キャップ ABS樹脂

仕上げ: アルマイト処理 シルバー

複合アルマイト処理 ステンカラー

アルマイト処理 ライトブラウン

アルマイト処理 ダークブラウン

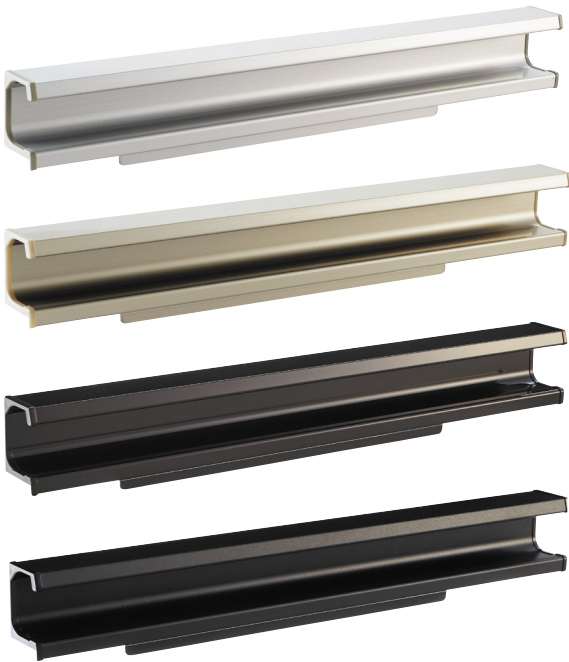
アルマイト処理 ブラック

取付孔数: ~ 300 2孔

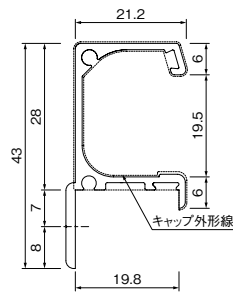
301~ 600 3孔

601~1200 5孔

NX-HK-00



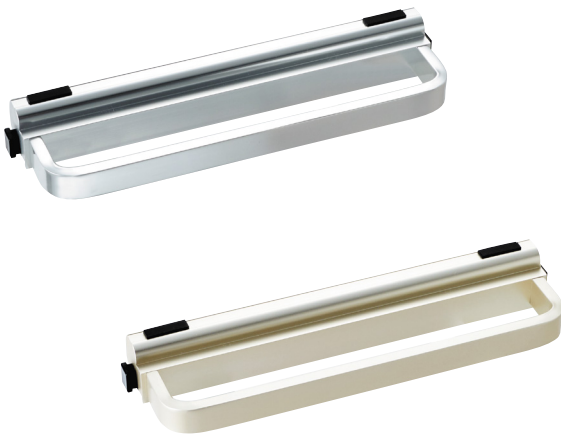
断面図



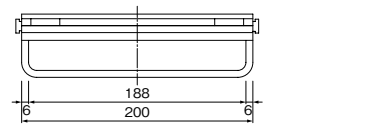
【仕様】

- 材 質: 本体 アルミニウム
 キャップ ABS樹脂
- 仕上げ: 複合アルマイト処理 ニューシルバー
 複合アルマイト処理 ニューステンカラー
 複合アルマイト処理 ニューダークブラウン
 アルマイト処理 ブラック
- 取付孔数: ~ 300 2孔
 301~ 600 3孔
 601~1500 5孔

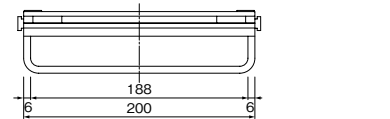
HK-TL01・02 (タオル掛け)



外形図



HK-TL01 キャップ無し用



HK-TL02 キャップ付用

【仕様】

- 材 質: アルミニウム
- 仕上げ: アルマイト処理 シルバー
 アルマイト処理 ステンカラー